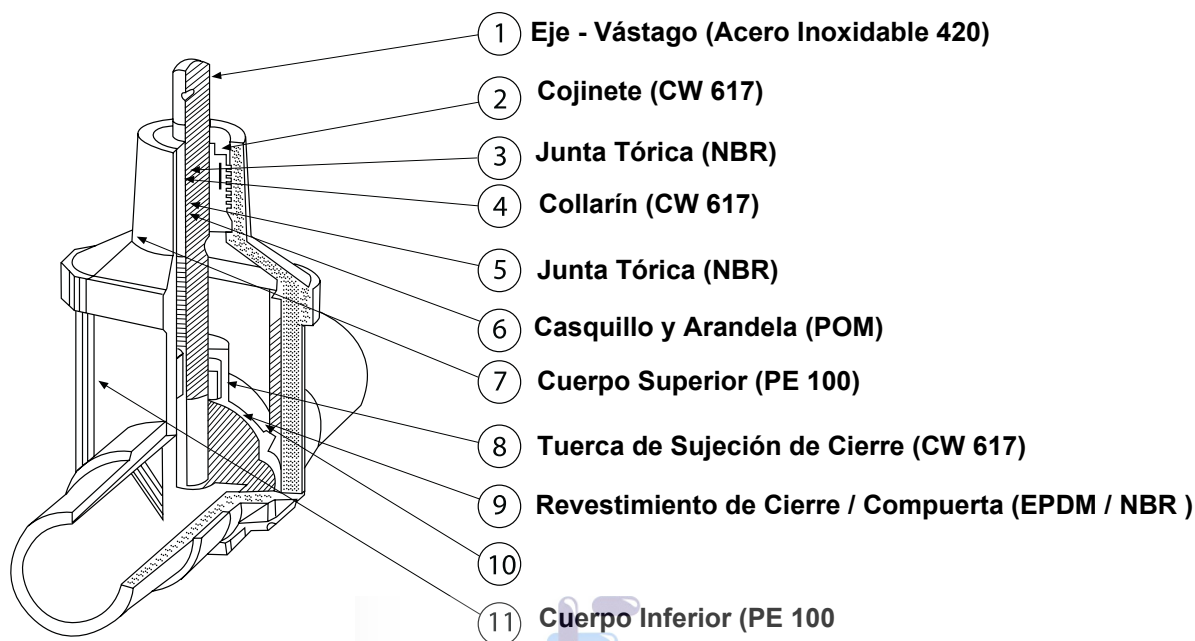


VÁLVULA DE COMPUERTA PE

TEGA
hidrofittings

www.hidrofittings.com



NORMAS Y ESTÁNDARES

EN 12201-4 : Sistemas de canalización en materiales plásticos para conducción de agua y saneamiento con presión. Polietileno (PE). Parte 4: Válvulas.

EN 917

- Fuerza hidrostática a 20 ° C - 100 horas
- Fuerza hidrostática a 80 ° C - 165 horas
- Fuerza hidrostática a 80 ° C - 1000 horas

EN 1074-1 EN 1074-2 : Válvulas para el suministro de agua. Requisitos de aptitud al uso y ensayos de verificación apropiados.

EN 1680 : Sistemas de canalización en materiales plásticos. Válvulas para sistemas de canalización de polietileno (PE). Método de ensayo de estanquidad durante y después de aplicar una flexión al mecanismo de maniobra.

EN 1705 : Sistemas de canalización en materiales plásticos. Válvulas termoplásticas. Método de ensayo para la comprobación de la integridad de una válvula después de un choque externo.

ISO 10933 : Evaluación biológica de productos sanitarios. Parte 1: Evaluación y ensayos mediante un proceso de gestión del riesgo.

DIN 3352 : Válvulas de Compuerta de Hierro Fundido con obturación Elastomérica y vástago de tornillo.

DIN 3202 : Dimensionamiento de Válvulas.

EN 558 : Válvulas industriales. Dimensiones entre caras opuestas y dimensiones del centro a una cara de válvulas metálicas para utilizar en sistemas de canalizaciones con brida. Parte 1: Válvulas designadas por PN.

EN 28233 : Válvulas de materiales termoplásticos. Par de maniobra. Método de ensayo.

VENTAJAS VÁLVULA DE COMPUERTA PE

Durabilidad:

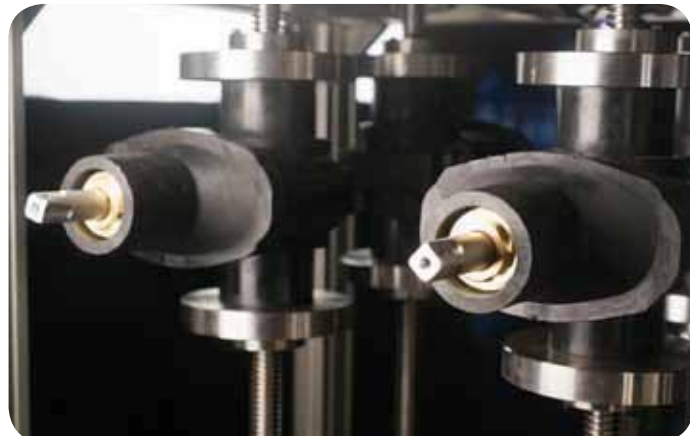
- **Cuerpo Completo PE**
- Alta resistencia a la corrosión y químicos
- Alta resistencia a la rotura
- Sellos y juntas de EPDM

Instalación:

- **No necesita bridas y conexiones mecánicas.**
- Ligera
- Alta Flexibilidad

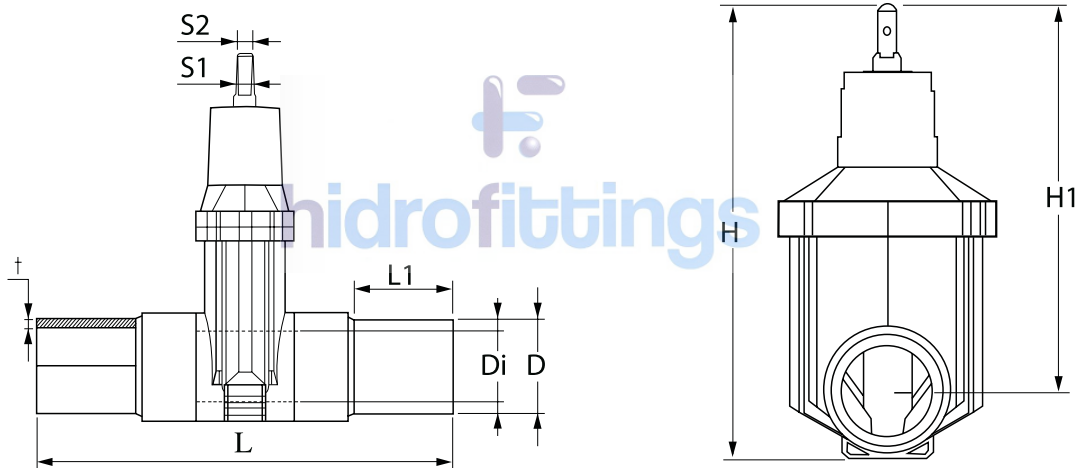


- *Avanzado Diseño de Ingeniería*
- *Alta Calidad en los Procesos*
- *100% Control de Calidad*



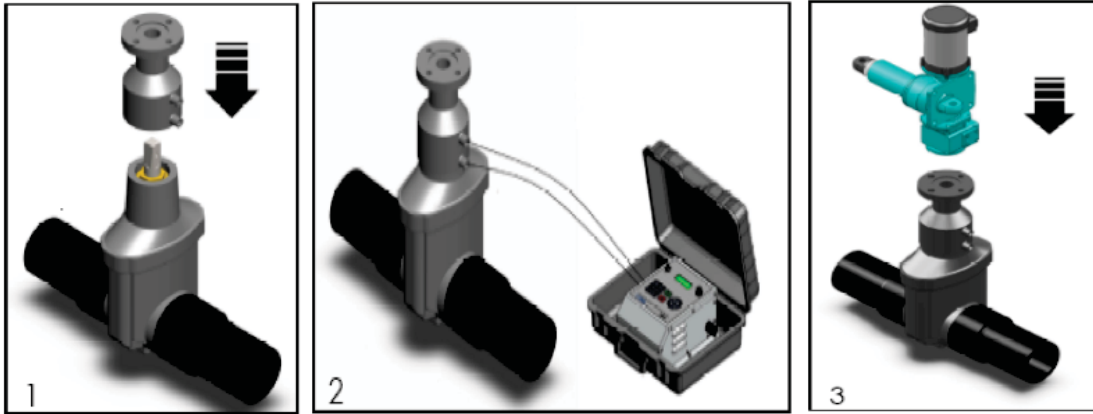
PE100 VÁLVULA DE COMPUERTA

PE100 GATE VALVE - LONG SPIGOT



PRODUCT CODE (420 SS+MS 58)	PRODUCT CODE (304 SS+DZR)	PRODUCT CODE (316 SS+DZR)	D	Di	L	L1	H	H1	t	S1	S2
30.GV0.00.11.0063	30.GV0.77.11.0063	30.GV0.88.11.0063	63	51	330	65	285	250	6,5	17	14
30.GV0.00.11.0075	30.GV0.77.11.0075	30.GV0.88.11.0075	75	51	380	90	285	250	6,5	17	14
30.GV0.00.11.0090	30.GV0.77.11.0090	30.GV0.88.11.0090	90	72	575	160	365	310	9	19	16
30.GV0.00.11.0110	30.GV0.77.11.0110	30.GV0.88.11.0110	110	87	610	150	405	340	11	19	16
30.GV0.00.11.0125	30.GV0.77.11.0125	30.GV0.88.11.0125	125	87	610	150	430	375	11	19	16
30.GV0.00.11.0160	30.GV0.77.11.0160	30.GV0.88.11.0160	160	129	695	200	540	460	16	19	16
30.GV0.00.11.0180	30.GV0.77.11.0180	30.GV0.88.11.0180	180	129	715	210	540	460	16	19	16
30.GV0.00.11.0200	30.GV0.77.11.0200	30.GV0.88.11.0200	200	129	745	225	540	460	18	19	16
30.GV0.00.11.0225	30.GV0.77.11.0225	30.GV0.88.11.0225	225	129	775	240	540	460	20	19	16

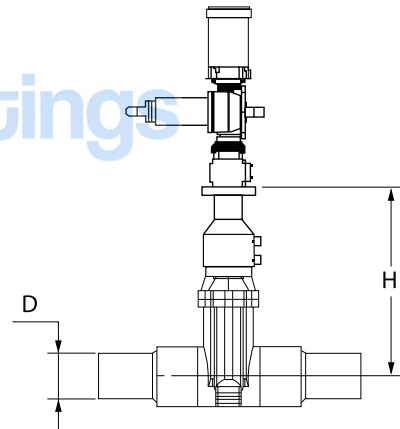
BASE PARA MONTAJE DE ACTUADOR



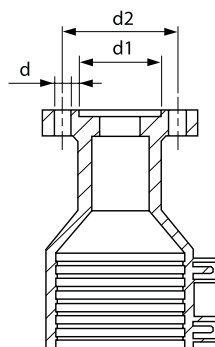
¡Haga su "válvula de compuerta con actuador" usted mismo usando la base del actuador de TEGA EF! El Sistema más práctico del mundo.



ISO 5211/NFE 29-401 (F07)
Maks. Torque = 40 N.m
Maks. Ítme kuv.= 20 N.m



*Dimensiones de montaje de acuerdo a la Norma
ISO 5211/NFE 29-401 (F07)
Torque max. = 40 N.m Empuje Máx.= 20 N.m*



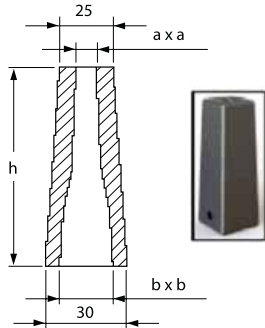
d/Qty	d1	d2
10/4	56	70

D	H1
63	250
90	323
110	386
125	386
160	425
180	425



Detalle de la Base del Actuador

LLave de Adaptador



axa	bxb	h
10x10	14x14	95

ADAPTADOR TELESCÓPICO

LA ARQUETA PARA CONEXIÓN se fabrica a partir de material compuesto especial. La arqueta está diseñada y fabricado para resistir temperaturas de asfalto de hasta 90 ° C y tiene capacidad para resistir cargas de alto tráfico.



VÁLVULA DE COMPUERTA

Los husillos de extensión telescópicos Tega son fabricados en 4 tamaños diferentes entre 0,7 my 2 m. Para cubiertas de plástico y acero.

Las llaves también son telescópicas. El adaptador del huso y el adaptador de la llave se están produciendo en acero fundido de la alta calidad GGG-40.

hidrofittings

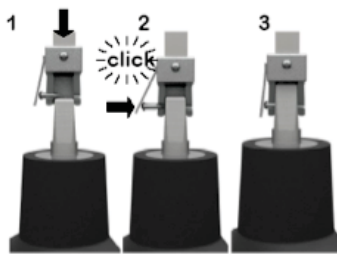
EXTENSIONES TELESCÓPICAS

TIPO	LONGITUD (MIN) m	LONGITUD (MAX) m
A	0,45	0,7
B	0,6	1
C	1	1,5
D	1,2	2

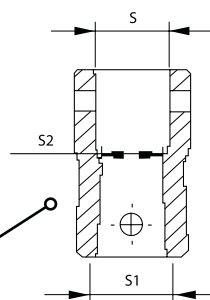
Manuel Pin System



Self Click System



Adaptador de Husillo

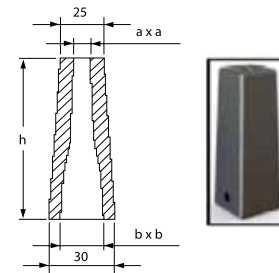
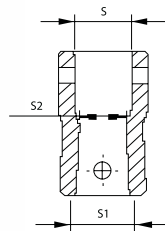


d	SXS	S1	S2
32-63	20x20	17	14
90-110	20x20	19	16
160	20x20	24	21

EXTENSIÓN TELESCÓPICA

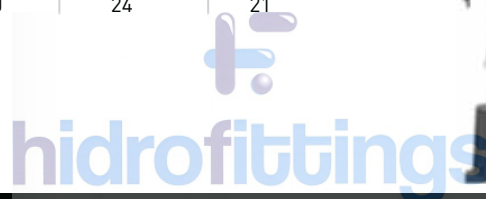
Telescopic Bottom Side
Vana Spindle Adaptor

Telescopic Top Side
Key Adaptor



S x S	S1	S2
20 x 20	17	14
20 x 20	19	16
20 x 20	24	21

a x a	b x b	h
10 x 10	14 x 14	95

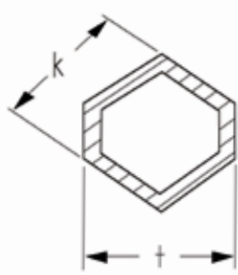


TIPO	CODE	LONGITUD	NOMBRE DEL PRODUCTO
A	12104	0,45mt-0,70mt	TELESCOBIC EXTENSION (S1:19 - S2:16) - SIZE A (0,45mt - 0,70mt) (GATE VALVE)
B	12105	0,60mt-1,00mt	TELESCOBIC EXTENSION (S1:19 - S2:16) - SIZE B (0,60mt - 1,00mt) (GATE VALVE)
C	12106	1,00mt-1,50mt	TELESCOBIC EXTENSION (S1:19 - S2:16) - SIZE C (1,00mt - 1,50mt) (GATE VALVE)
D	12107	1,20mt-2,00mt	TELESCOBIC EXTENSION (S1:19 - S2:16) - SIZE D (1,20mt - 2,00mt) (GATE VALVE)
A	12120	0,45mt-0,70mt	TELESCOBIC EXTENSION (S1:19 - S2:16) - SIZE A (0,45mt - 0,70mt) (GATE VALVE) WITH CLICK SYSTEM
B	12121	0,60mt-1,00mt	TELESCOBIC EXTENSION (S1:19 - S2:16) - SIZE B (0,60mt - 1,00mt) (GATE VALVE) WITH CLICK SYSTEM
C	12122	1,00mt-1,50mt	TELESCOBIC EXTENSION (S1:19 - S2:16) - SIZE C (1,00mt - 1,50mt) (GATE VALVE) WITH CLICK SYSTEM
D	12123	1,20mt-2,00mt	TELESCOBIC EXTENSION (S1:19 - S2:16) - SIZE D (1,20mt - 2,00mt) (GATE VALVE) WITH CLICK SYSTEM
A	12124	0,45mt-0,70mt	TELESCOBIC EXTENSION (S1:17 - S2:14) - SIZE A (0,45mt - 0,70mt) (GATE VALVE)
B	12125	0,60mt-1,00mt	TELESCOBIC EXTENSION (S1:17 - S2:14) - SIZE B (0,6mt - 1,00mt) (GATE VALVE)
C	12126	1,00mt-1,50mt	TELESCOBIC EXTENSION (S1:17 - S2:14) - SIZE C (1,0mt - 1,50mt) (GATE VALVE)
D	12127	1,20mt-2,00mt	TELESCOBIC EXTENSION (S1:17 - S2:14) - SIZE D (1,2mt - 2,00mt) (GATE VALVE)
A	12128	0,45mt-0,70mt	TELESCOBIC EXTENSION (S1:17 - S2:14) - SIZE A (0,45mt - 0,70mt) (GATE VALVE) WITH CLICK SYSTEM
B	12129	0,60mt-1,00mt	TELESCOBIC EXTENSION (S1:17 - S2:14) - SIZE B (0,60mt - 1,00mt) (GATE VALVE) WITH CLICK SYSTEM
C	12130	1,00mt-1,50mt	TELESCOBIC EXTENSION (S1:17 - S2:14) - SIZE C (1,0mt - 1,50mt) (GATE VALVE) WITH CLICK SYSTEM
D	12131	1,20mt-2,00mt	TELESCOBIC EXTENSION (S1:17 - S2:14) - SIZE D (1,2mt - 2,00mt) (GATE VALVE) WITH CLICK SYSTEM
A	12132	0,45mt-0,70mt	TELESCOBIC EXTENSION (S1:24 - S2:21) - SIZE A (0,45mt - 0,70mt) (GATE VALVE)
B	12133	0,60mt-1,00mt	TELESCOBIC EXTENSION (S1:24 - S2:21) - SIZE B (0,60mt - 1,00mt) (GATE VALVE)
C	12134	1,00mt-1,50mt	TELESCOBIC EXTENSION (S1:24 - S2:21) - SIZE C (1,00mt - 1,50mt) (GATE VALVE)
D	12135	1,20mt-2,00mt	TELESCOBIC EXTENSION (S1:24 - S2:21) - SIZE D (1,20mt - 2,00mt) (GATE VALVE)
A	12136	0,45mt-0,70mt	TELESCOBIC EXTENSION (S1:24 - S2:21) - SIZE A (0,45mt - 0,70mt) (GATE VALVE) WITH CLICK SYSTEM
B	12137	0,60mt-1,00mt	TELESCOBIC EXTENSION (S1:24 - S2:21) - SIZE B (0,60mt - 1,00mt) (GATE VALVE) WITH CLICK SYSTEM
C	12138	1,00mt-1,50mt	TELESCOBIC EXTENSION (S1:24 - S2:21) - SIZE C (1,00mt - 1,50mt) (GATE VALVE) WITH CLICK SYSTEM
D	12139	1,20mt-2,00mt	TELESCOBIC EXTENSION (S1:24 - S2:21) - SIZE D (1,20mt - 2,00mt) (GATE VALVE) WITH CLICK SYSTEM

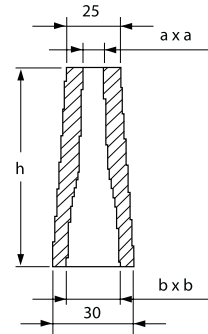
EXTENSIÓN TELESCÓPICA



ADAPTADOR
TELESCÓPICO



LLAVE DE
ADAPTADOR

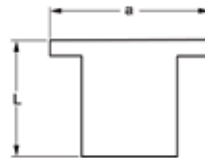


t	k
30	30
50	50

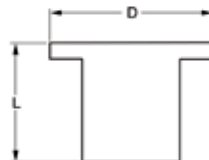
a x a	b x b	h
10 x 10	14 x 14	95

SIZE	CODE	LENGTH
50X50	12112	0,45mt-0,70mt
50X50	12113	0,60mt-1,00mt
50X50	12114	1,00mt-1,50mt
50X50	12115	1,20mt-2,00mt
30X30	12116	0,45mt-0,70mt
30X30	12117	0,60mt-1,00mt
30X30	12118	1,00mt-1,50mt
30X30	12119	1,20mt-2,00mt

ARQUETAS PARA VÁLVULA



a x a	L
175 x 175	185



D	L
195	185



hidrofittings



**EL
PASADO**



**EL AHORA Y EL
FUTURO**