



Aplicación:

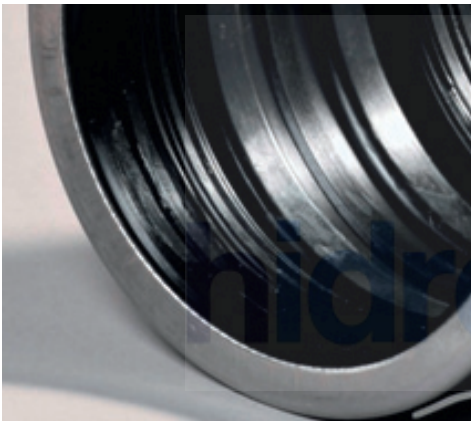
Todo tipo de tuberías:
Acero, GRP, HDPE, PVC, ACP, fibra de vidrio,
fundición
Presión de Operación PN6 / PN10 / PN16 / PN25

Material del Cuerpo:

- AISI304 L
- AISI316
- AISI316Ti
- Acero Galvanizado

Sistema de Cierre:

- Acero Galvanizado - Dacromet 500
- AISI304 L
- AISI316



Tira de inserción para soporte de vacío (OPCIONAL):

- AISI304 o AISI316

JUNTAS:

- EPDM -20 ° C hasta 120 ° C
Fluido: agua, residuos, aire, sólidos, productos químicos.
- NBR - 20 ° C hasta 80 ° C
Fluido: agua, gas, aceite, combustible y otros hidrocarburos.

Material disponible según la norma DIN 86128.

- Factor de seguridad y presión de prueba 1,5 PN requerida.
- Labios de la junta progresivos con canales duales de alta fiabilidad de la estanqueidad (mayor presión sobre labio de estanqueidad a mayor presión).
- Absorción movimientos axiales y movimientos angulares de reflexiones
- Absorción de variación de las diversas rugosidades del elemento a conectar.
- Absorción de la deformación radial y amortiguador de vibraciones.
- El movimiento axial de la junta de goma se mueve con la tubería sin ninguna abrasión o cualquier migración.
- Máxima desviación angular 2.0 grados.
- Máxima diferencia de diámetros: para diámetros ≤ 500 mm, 2,5 mm. Para diámetros > 500 mm, 3 mm.



ABRAZADERA 1 CIERRE ANCHO 210 MM

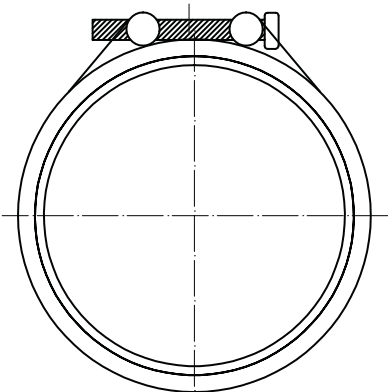
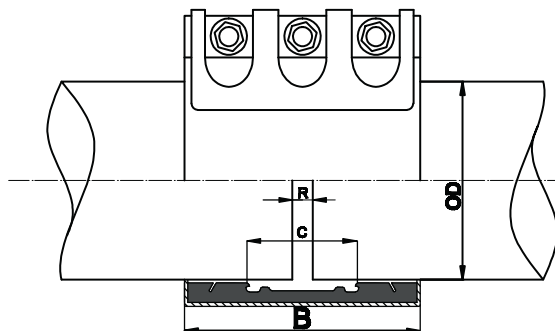
BORTEK

FLEX – MK

OD 26.9 - OD 1500

D. Exterior	Rango	Presión Nominal	Dimensiones	
		6/10/16/25		
OD	Min.-Max.	PN	B	C
mm	mm	bar	mm	mm
26.9	26.0 - 29.0	25	210	107
30.0	28.0 - 33.0	25	210	107
35.7	32.0 - 39.0	25	210	107
41.0	38.0 - 43.0	25	210	107
43.5	42.0 - 45.0	25	210	107
45.5	44.0 - 47.0	25	210	107
48.3	46.0 - 51.5	25	210	107
53.0	50.5 - 55.5	25	210	107
57.0	54.5 - 58.5	25	210	107
60.3	58.0 - 61.5	25	210	107
62.0	60.0 - 64.0	25	210	107
65.0	63.0 - 67.0	25	210	107
68.0	66.0 - 70.0	25	210	107
72.0	69.0 - 74.0	25	210	107
75.0	73.0 - 77.0	25	210	107
79.0	76.0 - 81.0	25	210	107
83.0	80.0 - 86.0	25	210	107
88.0	85.0 - 92.0	25	210	107
94.0	91.0 - 97.0	25	210	107
96.0	93.0 - 100.0	25	210	107
102.0	98.0 - 105.0	25	210	107
105.0	101.0 - 110.0	25	210	107
114.0	108.0 - 120.0	25	210	107
124.0	118.0 - 130.0	25	210	107
134.0	128.0 - 140.0	25	210	107
144.0	138.0 - 150.0	25	210	107
154.0	148 - 160	25	210	107
164.0	158 - 170	25	210	107
174.0	168 - 180	25	210	107
184.0	178 - 190	25	210	107

D. Ext.	Rango	Presión Nominal	Dimensiones	
		6/10/16/25		
OD	Min.-Max.	PN	B	C
mm	mm	bar	mm	mm
194.0	188 - 200	25	210	107
204.0	198 - 210	25	210	107
214.0	208 - 220	25	210	107
224.0	218 - 230	25	210	107
234.0	228 - 240	25	210	107
244.0	238 - 250	25	210	107
254.0	248 - 260	25	210	107
264.0	258 - 270	25	210	107
274.0	268 - 280	25	210	107
284.0	278 - 290	25	210	107
294.0	288 - 300	25	210	107
304.0	298 - 310	25	210	107
314.0	308 - 320	25	210	107
324.0	318 - 330	25	210	107
334.0	328 - 340	25	210	107
344.0	338 - 350	25	210	107
354.0	348 - 360	25	210	107
364.0	358 - 370	25	210	107
374.0	368 - 380	25	210	107
384.0	378 - 390	25	210	107
394.0	388 - 400	25	210	107
404.0	398 - 410	25	210	107
414.0	408 - 420	25	210	107
424.0	418 - 430	25	210	107
434.0	428 - 440	25	210	107
444.0	438 - 450	25	210	107
454.0	448 - 460	25	210	107
464.0	458 - 470	25	210	107
474.0	468 - 480	25	210	107



OD : Diámetro Exterior
 B : Ancho Abrazadera
 C : Dist. entre labios junta
 Rmax. : Distancia entre terminación de tubo

Observaciones:
 Cualquier medida y presión disponible
 Siga las instrucciones de montaje

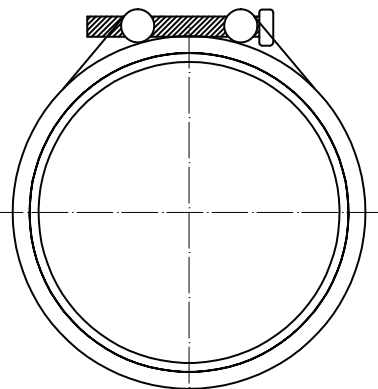
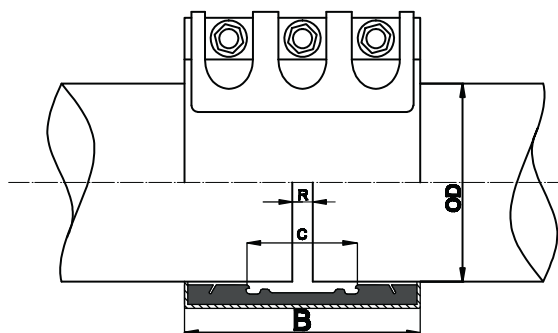
ABRAZADERA DE UNIÓN 1 PIEZA ANCHO 210 MM

BORTEK

FLEX – OK OD 484 - OD 884

D. Ext.	Rango	Presión Nominal		
		6/10/16/25		
OD	Min.-Max.	PN	B	C
mm	mm	bar	mm	mm
484.0	478 - 490	25	210	107
494.0	488 - 500	25	210	107
504.0	498 - 510	25	210	107
514.0	508 - 520	25	210	107
524.0	518 - 530	25	210	107
534.0	528 - 540	25	210	107
544.0	538 - 550	25	210	107
554.0	548 - 560	25	210	107
564.0	558 - 570	25	210	107
574.0	568 - 580	25	210	107
584.0	578 - 590	25	210	107
594.0	588 - 600	25	210	107
604.0	598 - 610	25	210	107
614.0	608 - 620	25	210	107
624.0	618 - 630	25	210	107
634.0	628 - 640	25	210	107
644.0	638 - 650	25	210	107
654.0	648 - 660	25	210	107
664.0	658 - 670	25	210	107
674.0	668 - 680	25	210	107
684.0	678 - 690	25	210	107

D. Ext.	Rango	Presión Nominal		
		6/10/16/25		
OD	Min.-Max.	PN	B	C
mm	mm	bar	mm	mm
694.0	688 - 700	25	210	107
704.0	698 - 710	25	210	107
714.0	708 - 720	25	210	107
724.0	718 - 730	25	210	107
734.0	728 - 740	25	210	107
744.0	738 - 750	25	210	107
754.0	748 - 760	25	210	107
764.0	758 - 770	25	210	107
774.0	768 - 780	25	210	107
784.0	778 - 790	25	210	107
794.0	788 - 800	25	210	107
804.0	798 - 810	25	210	107
814.0	808 - 820	25	210	107
824.0	818 - 830	25	210	107
834.0	828 - 840	25	210	107
844.0	838 - 850	25	210	107
854.0	848 - 860	25	210	107
864.0	858 - 870	25	210	107
874.0	868 - 880	25	210	107
884.0	878 - 890	25	210	107



OD : Diámetro Exterior
 B : Ancho Abrazadera
 C : Dist. entre labios junta
 Rmax. : Distancia entre terminación de tubo

Observaciones:
 Cualquier medida y presión disponible
 Siga las instrucciones de montaje

ABRAZADERA DE UNIÓN 1 PIEZA ANCHO 210 MM

BORTEK

FLEX – OK OD 894 - OD 1500

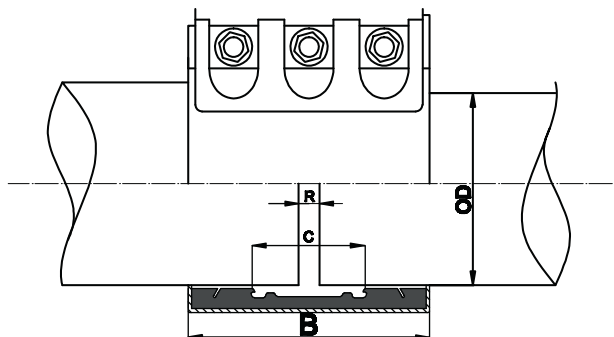
D. Ext.	Rango	Presión Nominal	Dimensiones	
		6/10/16/25	B	C
OD	Min.-Max.	PN	B	C
mm	mm	bar	mm	mm
894.0	888 - 900	25	210	107
904.0	898 - 910	25	210	107
904.0	898 - 910	25	210	107
914.0	908 - 920	25	210	107
924.0	918 - 930	25	210	107
934.0	928 - 940	25	210	107
944.0	938 - 950	25	210	107
954.0	948 - 960	25	210	107
964.0	958 - 970	25	210	107
974.0	968 - 980	25	210	107
984.0	978 - 990	25	210	107
994.0	988 - 1000	25	210	107
1004.0	1098 - 1010	25	210	107
1014.0	1008 - 1020	25	210	107
1024.0	1018 - 1030	25	210	107
1034.0	1028 - 1040	25	210	107
1044.0	1038 - 1050	25	210	107
1054.0	1048 - 1060	25	210	107
1064.0	1058 - 1070	25	210	107
1074.0	1068 - 1080	25	210	107
1084.0	1078 - 1090	25	210	107

D. Ext.	Rango	Presión Nominal	Dimensiones	
		6/10/16/25	B	C
OD	Min.-Max.	PN	B	C
mm	mm	bar	mm	mm
1094.0	1088 - 1100	25	210	107
1104.0	1198 - 1110	25	210	107
1114.0	1108 - 1120	25	210	107
1124.0	1118 - 1130	25	210	107
1134.0	1128 - 1140	25	210	107
1144.0	1138 - 1150	25	210	107
1154.0	1148 - 1160	25	210	107
1164.0	1158 - 1170	25	210	107
1174.0	1168 - 1180	25	210	107
1184.0	1178 - 1190	25	210	107
1194.0	1188 - 1200	25	210	107
1204.0	1298 - 1210	25	210	107
1214.0	1208 - 1220	25	210	107
1224.0	1218 - 1230	25	210	107
1234.0	1228 - 1240	25	210	107
1244.0	1238 - 1250	25	210	107
1254.0	1248 - 1260	25	210	107
1264.0	1258 - 1270	25	210	107
1274.0	1268 - 1280	25	210	107
1284.0	1278 - 1290	25	210	107

mm	mm	bar	mm	mm
1294.0	1288 - 1300	25	210	107
1304.0	1298 - 1310	25	210	107
1314.0	1308 - 1320	25	210	107
1324.0	1318 - 1330	25	210	107
1334.0	1328 - 1340	25	210	107
1344.0	1338 - 1350	25	210	107
1354.0	1348 - 1360	25	210	107
1364.0	1358 - 1370	25	210	107
1374.0	1368 - 1380	25	210	107
1384.0	1378 - 1390	25	210	107
1394.0	1388 - 1400	25	210	107
1404.0	1398 - 1410	25	210	107
1414.0	1408 - 1420	25	210	107
1424.0	1418 - 1430	25	210	107
1434.0	1428 - 1440	25	210	107
1444.0	1438 - 1450	25	210	107
1454.0	1448 - 1460	25	210	107
1464.0	1458 - 1470	25	210	107
1474.0	1468 - 1480	25	210	107
1484.0	1478 - 1490	25	210	107
1494.0	1488 - 1500	25	210	107
1504.0	1498 - 1510	25	210	107

Observaciones:

Cualquier medida y presión disponible
Siga las instrucciones de montaje



OD Diámetro Exterior
B Ancho Abrazadera
C Dist. entre labios junta
Rmax. : Distancia entre terminación de tubo



Aplicación:

Todo tipo de tuberías (Acero, GRP, HDPE, PVC, ACP, fibra de vidrio, fundición)

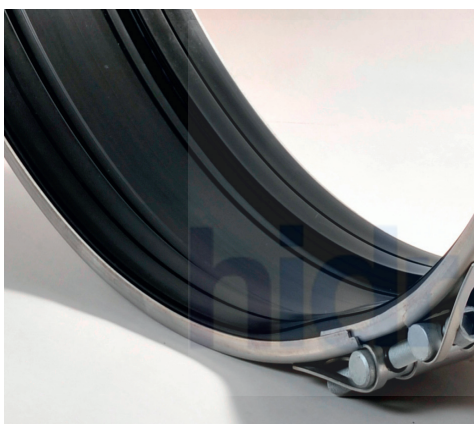
Presión de Operación PN6 / PN10 / PN16 / PN25

• **Material del Cuerpo:**

- AISI304 L
- AISI316
- AISI316Ti
- Acero Galvanizado

• **Sistema de Cierre:**

- Acero Galvanizado - Dacromet 500
- AISI304 L
- AISI316



Tira de inserción para soporte de vacío (OPCIONAL):

AISI304 o AISI316

• **JUNTAS:**

- EPDM -20 ° C hasta 120 ° C Fluido: agua, residuos, aire, sólidos, productos químicos.
- NBR - 20 ° C hasta 80 ° C Fluido: agua, gas, aceite, combustible y otros hidrocarburos.

Material disponible según la norma DIN 86128.

• Factor de seguridad y presión de prueba 1,5 PN requerida.

• Labios de la junta progresivos con canales duales de alta fiabilidad de la estanqueidad (mayor presión sobre labio de estanqueidad a mayor presión).

• Absorción movimientos axiales y movimientos angulares de reflexiones

• Absorción de variación de las diversas rugosidades del elemento a conectar.

• Absorción de la deformación radial y amortiguador de vibraciones.

• El movimiento axial de la junta de goma se mueve con la tubería sin ninguna abrasión o cualquier migración.

• Máxima desviación angular 2.0 grados.

• Máxima diferencia de diámetros: para diámetros ≤ 500 mm, 2,5 mm. Para diámetros > 500 mm, 3 mm.

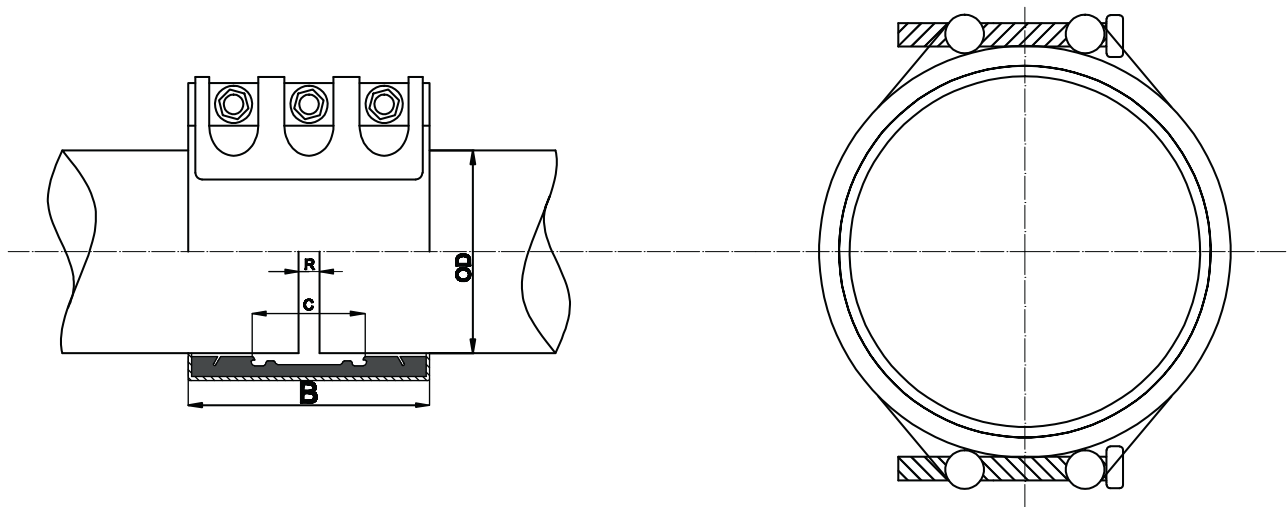


D. Ext.	Rango	Presión Nominal	Dimensiones	
OD	Min.-Max.	PN	B	C
mm	mm	bar	mm	mm
200.0	198 - 202	16	210	107
219.1	217 - 222	16	210	107
234.0	231 - 236	16	210	107
250.0	248 - 253	16	210	107
273.0	270 - 276	16	210	107
288.0	285 - 291	16	210	107
323.9	321 - 327	16	210	107
355.6	353 - 358	16	210	107
378.0	375 - 381	16	210	107
406.4	404 - 409	16	210	107
429.0	426 - 432	16	210	107
456.0	454 - 460	16	210	107
508.0	505 - 511	16	210	107
530.0	527 - 533	16	210	107
568.0	565 - 571	16	210	107
609.6	606 - 613	16	210	107
617.0	614 - 620	16	210	107
635.0	632 - 638	16	210	107
676.0	673 - 679	16	210	107
711.2	708 - 715	16	210	107
719.0	716 - 722	16	210	107

D. Ext.	Rango	Presión Nominal	Dimensiones	
OD	Min.-Max.	PN	B	C
mm	mm	bar	mm	mm
738.0	735 - 741	16	210	107
760.0	758 - 766	16	210	107
808.0	805 - 811	16	210	107
813.0	809 - 817	16	210	107
820.0	817 - 823	16	210	107
842.0	839 - 845	16	210	107
864.0	861 - 867	16	210	107
914.0	910 - 918	16	210	107
1016.0	1012 - 1020	16	210	107
1026.1	1021 - 1031	16	210	107
1048.0	1043 - 1053	16	210	107
1220.0	1215 - 1224	10	210	107
1229.0	1224 - 1234	10	210	107
1331.0	1326 - 1336	10	210	107
1340.0	1425 - 1425	10	210	107
1434.0	1429 - 1439	10	210	107
1535.0	1530 - 1540	10	210	107
1620.0	1615 - 1625	10	210	107
1637.0	1632 - 1642	10	210	107
1820.0	1815 - 1825	10	210	107

Observaciones:

Cualquier medida y presión disponible
Siga las instrucciones de montaje



OD Diámetro Exterior
B Ancho Abrazadera
C Dist. entre labios junta
Rmax. : Distancia entre terminación de tubo



Aplicación:

Todo tipo de tuberías (Acero, GRP, HDPE, PVC, ACP, fibra de vidrio, fundición).

Presión de Operación PN6 / PN10 / PN16 / PN25

• **Material del Cuerpo:**

- AISI304 L
- AISI316
- AISI316Ti
- Acero Galvanizado

• **Sistema de Cierre:**

- Acero Galvanizado - Dacromet 500
- AISI304 L
- AISI316



Tira de inserción para soporte de vacío (OPCIONAL):

AISI304 o AISI316

• **JUNTAS:**

- EPDM -20 ° C hasta 120 ° C
Fluido: agua, residuos, aire, sólidos, productos químicos.
- NBR - 20 ° C hasta 80 ° C
Fluido: agua, gas, aceite, combustible y otros hidrocarburos.

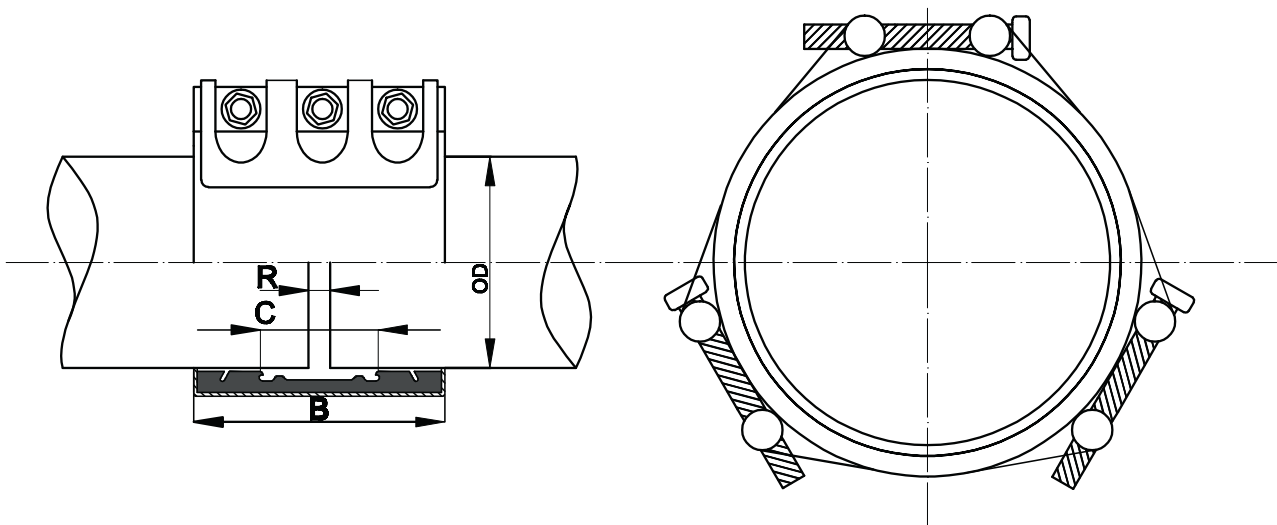
- Material disponible según la norma DIN 86128.
- Factor de seguridad y presión de prueba 1,5 PN requerida.
- Labios de la junta progresivos con canales duales de alta fiabilidad de la estanqueidad (mayor presión sobre labio de estanqueidad a mayor presión).
- Absorción movimientos axiales y movimientos angulares de reflexiones
- Absorción de variación de las diversas rugosidades del elemento a conectar.
- Absorción de la deformación radial y amortiguador de vibraciones.
- El movimiento axial de la junta de goma se mueve con la tubería sin ninguna abrasión o cualquier migración.
- Máxima desviación angular 2.0 grados.
- Máxima diferencia de diámetros: para diámetros <= 500 mm, 2,5 mm. Para diámetros > 500 mm, 3 mm.



D. Ext.	Rango	Presión Nominal	Dimensiones	
OD	Min.-Max.	PN	B	C
mm	mm	bar	mm	mm
1841.7	1836 - 1846	10	210	107
2020.0	2015 - 2025	10	210	107
2046.0	2041 - 2051	10	210	107
2220.0	2215 - 2225	6	210	107
2420.0	2415 - 2425	6	210	107
2453.0	2448 - 2458	6	210	107
2500.0	2495 - 2505	4	210	107
2600.0	2595 - 2605	4	210	107
2794.0	2789 - 2799	4	210	107
3000.0	2995 - 3005	2	210	107
3302.0	3296 - 3308	2	210	107
3400.0	3395 - 3405	2	210	107
3500.0	3495 - 3505	2	210	107
3556.0	3595 - 3605	2	210	107
3810.0	3804 - 3816	2	210	107
4000.0	3995 - 4005	2	210	107
4000.0	3995 - 4005	2	210	107

Observaciones:

Cualquier medida y presión disponible
Siga las instrucciones de montaje



OD Diámetro Exterior
B Ancho Abrazadera
C Dist. entre labios junta
Rmax. : Distancia entre tubos