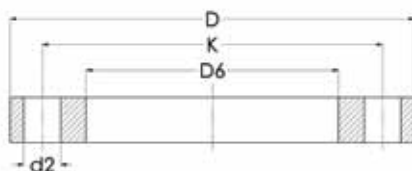
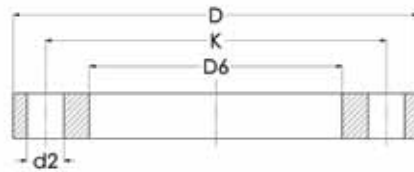


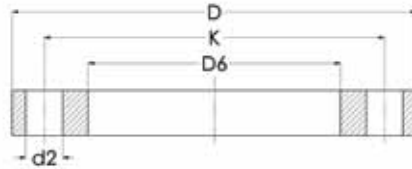
BRIDA
PN16


Steel Nominal DN	PE Equivalent d	D6 (mm)	K (mm)	D (mm)	D2 (mm)	n ad	kg
15	20	28	65	95	14	4	0,6
20	25	34	75	105	14	4	1,0
25	32	42	85	115	14	4	1,1
32	40	51	100	140	18	4	1,6
40	50	62	110	150	18	4	1,7
50	63	78	125	165	18	4	2,2
65	75	92	145	185	18	4	2,8
80	90	108	160	200	18	8	3,2
100	110	128	180	220	18	8	3,6
100	125	135	180	220	18	8	3,4
125	140	158	210	250	18	8	4,6
150	160	178	240	285	23	8	6,4
150	180	188	240	285	23	8	5,8
200	200	235	295	340	23	12	8,0
200	225	238	295	340	23	12	7,8
250	250	288	355	405	27	12	11,8
250	280	294	355	405	27	12	11,2
300	315	338	410	465	27	12	16,2
350	355	376	470	520	27	16	22,8
400	400	430	525	580	30	16	28,4
500	450	517	650	715	33	20	49,4
500	500	533	650	715	33	20	43,6
600	560	618	770	840	36	20	66,2
600	630	645	770	840	36	20	58,4
700	710	740	840	910	39	24	56,6
800	800	843	950	1025	39	24	59,0
900	900	947	1050	1125	39	28	84,5
1000	1000	1050	1170	1255	42	28	115,0
1200	1200	1260	1390	1485	48	32	172,0
1400	1400	1436	1590	1685	48	36	240,0
1600	1600	1640	1820	1930	56	40	343,0

BRIDA
PN10

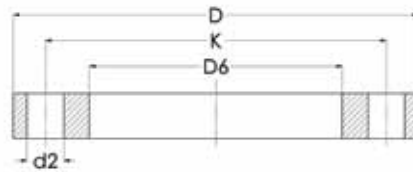


Steel Nominal DN	PE Equivalent d	D6 (mm)	K (mm)	D (mm)	D2 (mm)	n ad	kg
15	20	28	65	95	14	4	0,6
20	25	34	75	105	14	4	1,0
25	32	42	85	115	14	4	1,1
32	40	51	100	140	18	4	1,6
40	50	62	110	150	18	4	1,7
50	63	78	125	165	18	4	2,2
65	75	92	145	185	18	4	2,8
80	90	108	160	200	18	8	3,2
100	110	128	180	220	18	8	3,6
100	125	135	180	220	18	8	3,4
125	140	158	210	250	18	8	4,6
150	160	178	240	285	23	8	6,4
150	180	188	240	285	23	8	5,8
200	200	235	295	340	23	8	8,4
200	225	238	295	340	23	8	8,2
250	250	288	350	390	23	12	11,6
250	280	294	350	395	23	12	10,4
300	315	338	400	445	23	12	13,0
350	355	376	460	505	30	16	17,8
400	400	430	515	565	30	16	20,8
500	450	517	620	670	30	20	30,0
500	500	533	620	670	30	20	26,8
600	560	618	725	780	30	20	36,4
600	630	645	725	780	30	20	30,4
700	710	740	840	895	30	24	44,6
800	800	843	950	1015	33	24	60,0
900	900	947	1050	1115	33	28	65,5
1000	1000	1050	1160	1230	36	28	80,6
1200	1200	1260	1380	1455	39	32	136,0
1400	1400	1436	1590	1675	42	36	194,0
1600	1600	1640	1890	1915	48	40	282,0

BRIDA
PN6


Steel Nominal DN	PE Equivalent d	D6 (mm)	K (mm)	D (mm)	D2 (mm)	n ad	kg
15	20	28	55	80	11	4	0,2
20	25	34	65	90	11	4	0,4
25	32	42	75	100	11	4	0,5
32	40	51	90	120	14	4	0,7
40	50	62	100	130	14	4	0,9
50	63	78	110	140	14	4	1,0
65	75	92	130	160	14	4	1,5
80	90	108	150	190	18	4	2,0
100	110	128	170	210	18	4	2,3
100	125	135	170	210	18	8	2,1
125	140	158	200	240	18	8	3,3
150	160	178	225	285	18	8	4,0
150	180	188	225	265	18	8	3,6
200	200	235	225	320	18	8	5,9
200	225	238	280	320	18	12	5,7
250	250	288	335	275	18	12	8,6
250	280	294	335	375	18	12	8,1
300	315	338	395	440	22	12	11,6
350	355	376	445	490	22	12	15,5
400	400	430	495	540	22	16	18,0
500	450	517	495	645	22	20	33,1
500	500	533	600	645	22	20	30,5
600	560	618	705	755	26	20	44,7
600	630	645	705	755	26	20	39,4
700	710	740	810	860	26	24	37,0
800	800	843	920	975	30	24	46,2
900	900	947	1020	1075	30	24	55,0
1000	1000	1050	1120	1175	30	28	71,2
1200	1200	1260	1340	1405	33	32	100,3
1400	1400	1436	1560	1630	36	36	138,0
1600	1600	1640	1760	1830	36	40	196,3

BRIDA
PN10/16



Steel Nominal DN	PE Equivalent d	D6 (mm)	K (mm)	D (mm)	D2 (mm)	n ad	kg
50	63	78	125	165	18	4	2,2
65	75	92	145	185	18	4	2,8
80	90	108	160	200	18	8	3,2
100	110	128	180	220	18	8	3,6
100	125	135	180	220	18	8	3,4
125	140	158	210	250	18	8	4,6
150	160	178	240	285	23	8	6,4
150	180	188	240	285	23	8	5,8