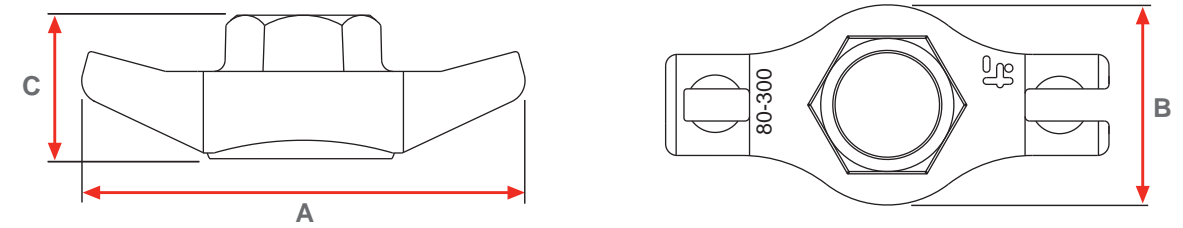


Collarín de Toma

Tipo cabezal con banda flexible de acero inoxidable
Diseñado para su aplicación en tuberías de Acero,
Firbo cemento, Fundición y Polietileno.



Medidas generales:



* medidas en mm.

Código	Cabezal DN	Salida rosca	A	B	C	Peso (kg.)	Unid. Caja
CBI50201	50-200	3/4"	150	72	48	0.81	6
CBI50202	50-200	1"	150	72	48	0.81	6
CBI50203	50-200	1 1/4"	150	72	48	0.83	6
CBI50204	50-200	1 1/2"	150	72	48	0.84	6
CBI80302	80-300	1"	193	87	60	1.74	5
CBI80303	80-300	1 1/4"	193	87	60	1.72	5
CBI80304	80-300	1 1/2"	193	87	60	1.68	5
CBI80305	80-300	2"	193	87	60	1.67	5
CBI15405	150-400	2"	220	124	65	3.24	4
CBI15406	150-400	2 1/2"	220	124	65	3.16	4
CBI15407	150-400	3"	220	124	65	3.12	4

Embalaje:

Cajas ajustadas a diferentes medidas.

Manejo: Las cajas no superan los 10 kg.

Identificación: Una franja inferior nos indica el tipo de material (azul: collarines).

Inscripción del código del producto.

Descripción del producto.

Unidades por caja.

Ilustración del producto.

